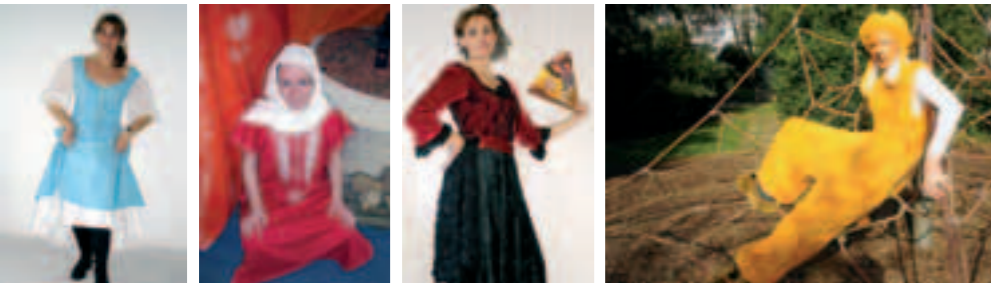


Atelier "Fil à Fil"



- Déguisements
- Vente de vêtements
- Couture - Repassage
- Confection - Remise à neuf



L'Atelier "Fil à Fil" conçoit et fabrique toutes sortes de déguisements, disponibles sur mesure ou en stock.

Des déguisements de qualité, résistants et ajustés.



"Fil à Fil" réalise des travaux de couture et de repassage pour le compte de particuliers, d'entreprises ou de collectivités.



L'Atelier "Fil à Fil" remet en état les vêtements de seconde main, il confectionne également des habits.

sato relais

siège social : 253, rue Jean Jaurès • 29200 BREST
Tél. : 02 98 02 98 98 - Fax : 02 98 02 98 90
Email : info@sato-relais.com
www.sato-relais.com

ATELIER FIL À FIL

10-12, rue Sisley • 29200 BREST
Tél. : 02 98 41 59 73

BOUTIQUE FIL À FIL

Venelle de Kergonan • 29200 BREST
Tél. : 02 98 42 38 41

CHANTIERS ENVIRONNEMENT ET BÂTIMENT

13, rue Maupertuis • 29200 BREST
Tél. : 02 98 42 32 53

sato relais

Les chantiers d'insertion

sato relais

SATO Relais développe depuis plus de vingt ans des programmes d'insertion par l'économique en utilisant principalement :

- La mise à disposition de main d'œuvre aux associations, collectivités et particuliers

- Les chantiers d'insertion

Depuis 1985, l'association SATO RELAIS réussit un double pari :

- Répondre qualitativement à ses clients en employant des personnes en difficulté d'emploi

- Mettre en situation de travail des personnes motivées

Les chantiers d'insertion

Le SATO Relais gère des chantiers d'insertion dans un esprit de réel partenariat local.

L'idée directrice de cette action est qu'avant de se former à un métier, il faut commencer par se former au travail.

Associant toujours les collectivités territoriales, les chantiers d'insertion du SATO Relais impliquent la mise au travail, pour une production grande nature, d'un groupe de personnes encadré par un personnel qualifié techniquement et pédagogiquement.

À partir du chantier et de ses contraintes, cet encadrement sait articuler des temps d'apprentissage théorique et de démarches individualisées, afin d'accompagner chaque participant pour qu'il atteigne les objectifs préalablement définis ensemble.

Le sens du travail, sa réelle utilité sont les conditions indispensables à la qualité de la démarche.

Nos chantiers d'insertion ont développé une organisation rigoureuse, un caractère professionnel affirmé, ainsi qu'un encadrement de qualité.

Les chantiers environnement

Les équipes dédiées aux chantiers environnement interviennent pour le compte des Collectivités. Nous mettons à disposition de nos clients une équipe de 6 à 8 personnes encadrée par un moniteur technique.

Type d'intervention :

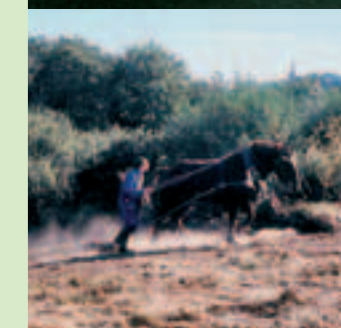
La réhabilitation et l'entretien d'espaces verts, l'entretien de sentiers de randonnée, l'entretien de parcelles en friche, la réhabilitation de zones humides et la remise en état de cours d'eau.

Nature des interventions :

Le débroussaillage, élagage, abattage, évacuation de déchets, andainage des foins.

Nos références :

- Brest Métropole Océane, service Espaces Naturels Sensibles et service Espaces Verts,
- Conseil Général du Finistère,
- Commune de Lesneven,
- Communauté de Communes de Plabennec et des Abers,
- Commune de Plouguerneau,
- Syndicat des Eaux du Bas Léon.



Les chantiers second-œuvre du bâtiment

Les équipes des chantiers second-œuvre du bâtiment interviennent pour le compte d'associations et de collectivités. Nous mettons à la disposition de nos clients une équipe de 4 à 6 personnes encadrée par un moniteur technique.

Type d'intervention :

Réfection des peintures intérieures et extérieures et revêtements muraux, diverses prestations de maintenance de second-œuvre en matière de cloisons sèches, revêtement de sol, faïence, menuiserie.

Nature des interventions :

Application de peinture ou lasure de menuiseries extérieures, mise en place de revêtements de sols souples ou carrelés, mise en place de cloisons sèches, ravalement...

Nos références :

- Groupes scolaires de la Ville de Brest,
- Ecole des Beaux Arts,
- Océanopolis,
- Service Départemental d'Incendie et de Secours,
- Mairie de Guipavas,
- USAM de Brest.

